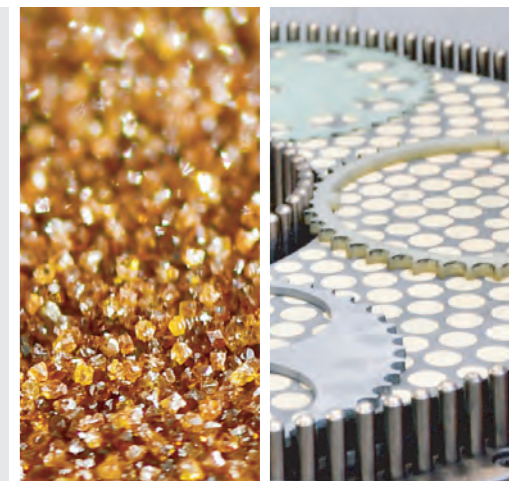
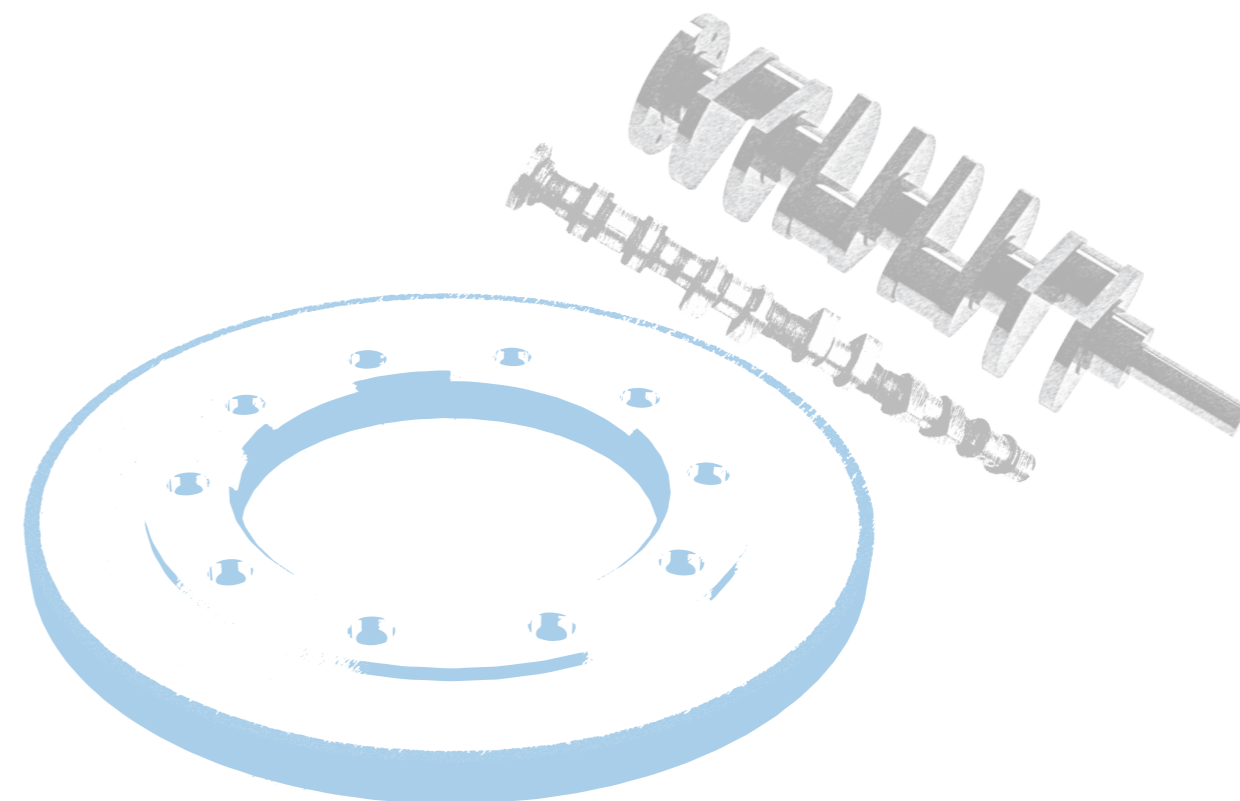


GBN-A
GBN-B
GBN-Z
GBN-T



■ 立方氮化硼



Details Make Perfect

昌润超硬材料

营销总部 上海市申港路3802号 邮编: 201611
上海工厂 电话: +86-21-6413 6696
传真: +86-21-6413 6695
邮箱: crgems@crgems.cn

山东工厂 山东省聊城市卫育北路45号 邮编: 252000
邮箱: production@crgems.cn

销售热线: 400-862-0088
网址: www.crgems.cn



CR GEMS

昌润超硬材料是一家跨地域的现代化高新技术企业，致力于超硬材料、超硬复合材料的研发、生产和销售。核心产品有金刚石磨料、金刚石微粉、立方氮化硼磨料、金刚石复合片、大单晶金刚石等，广泛应用于建筑、机械、光伏、半导体、光学、珠宝、航空航天、石油天然气等领域。除常规系列外，还为客户提供个性化产品定制和解决方案，满足市场的多元化需求，产品畅销国内外市场，受到国际著名企业的青睐。

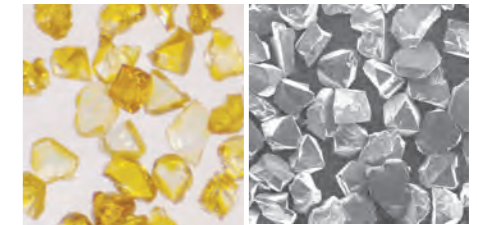


GBN系列

GBN 立方氮化硼磨料是用六方氮化硼在高温高压的条件下合成的。它的硬度仅次于金刚石，其热稳定性优于金刚石，在加工过程中不易与黑色金属产生反应，因而被广泛用于各种工具钢、合金钢、不锈钢及铸铁的加工。产品适用于树脂、金属、电镀、陶瓷等多种结合剂，广泛应用于汽车零部件加工和航空领域。

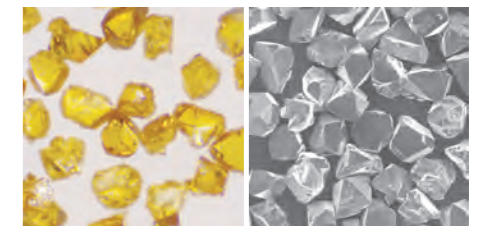
GBN-A9100

琥珀色单晶，晶形不规则，棱角明显，脆性好。常用于树脂结合剂和陶瓷结合剂。



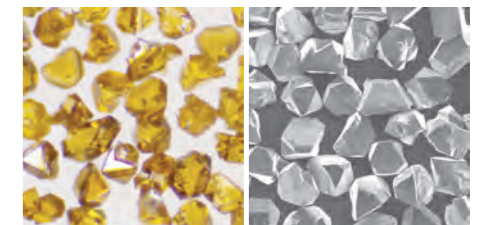
GBN-A9200

琥珀色单晶，晶形相对规则，透度较好，强度较高。常用于陶瓷结合剂和电镀。



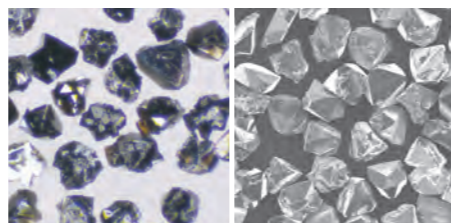
GBN-A9300

金色单晶，晶形规则完整，透度好，强度高，热稳定性好。常用于苛刻磨削环境，适合金属结合剂和电镀。



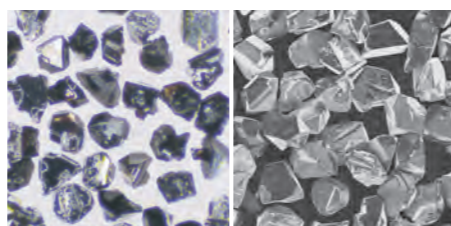
GBN-B8100

黑色单晶，晶形不规则，脆性较大，易破碎，磨削效率高，适合树脂、陶瓷结合剂。



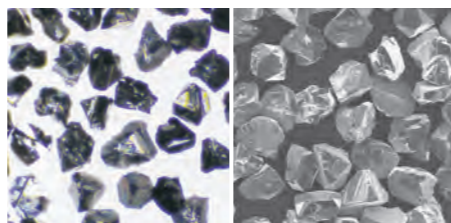
GBN-B8200

黑色单晶，半块状为主，中等强度，热稳定性较好。用于冲击力较大的场合，适合树脂结合剂和陶瓷结合剂。



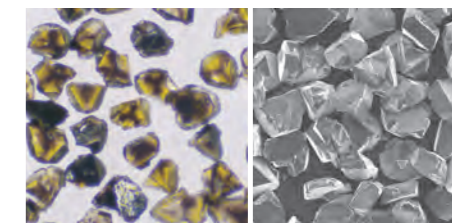
GBN-B8300

黑色单晶，晶形规则，块状为主，强度高，热稳定性好。常用于金属结合剂和陶瓷结合剂。



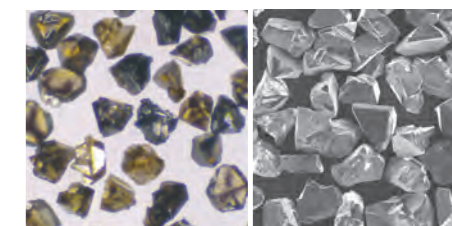
GBN-Z9600

深棕色单晶，晶形不规则，刃口锋利，耐用性能好，热稳定性好。常用于凸轮轴磨削，适合陶瓷结合剂、树脂结合剂和电镀。



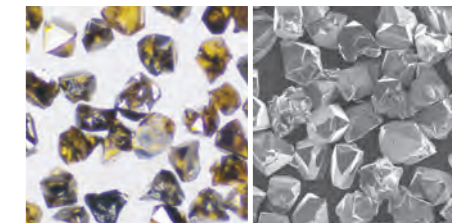
GBN-Z9700

深棕色单晶，晶形相对较规则，强度和锋利兼顾，热稳定性好。适合冲击力较大的磨削或切割场合。用于陶瓷结合剂、金属结合剂和电镀。



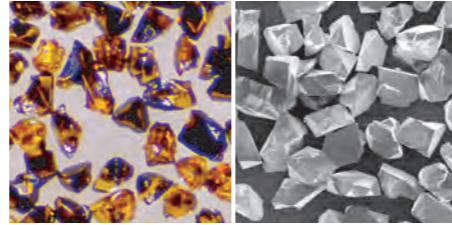
GBN-Z9800

深棕色单晶，晶形完整规则，强度高，韧性好，热稳定性好。适合磨削条件苛刻的场合，如高速凸轮轴、曲轴磨削、槽磨及成型磨，有较高的形状保持能力。用于陶瓷结合剂、金属结合剂和电镀。



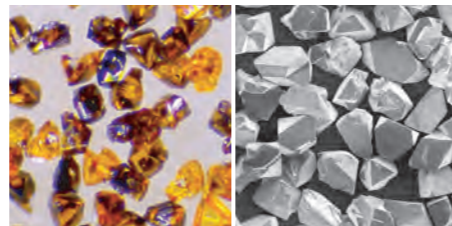
GBN-T6600

棕色晶体，三角形片状板状组成，拥有很高的锋利度，还兼有较好的韧性，适合树脂结合剂、陶瓷结合剂。

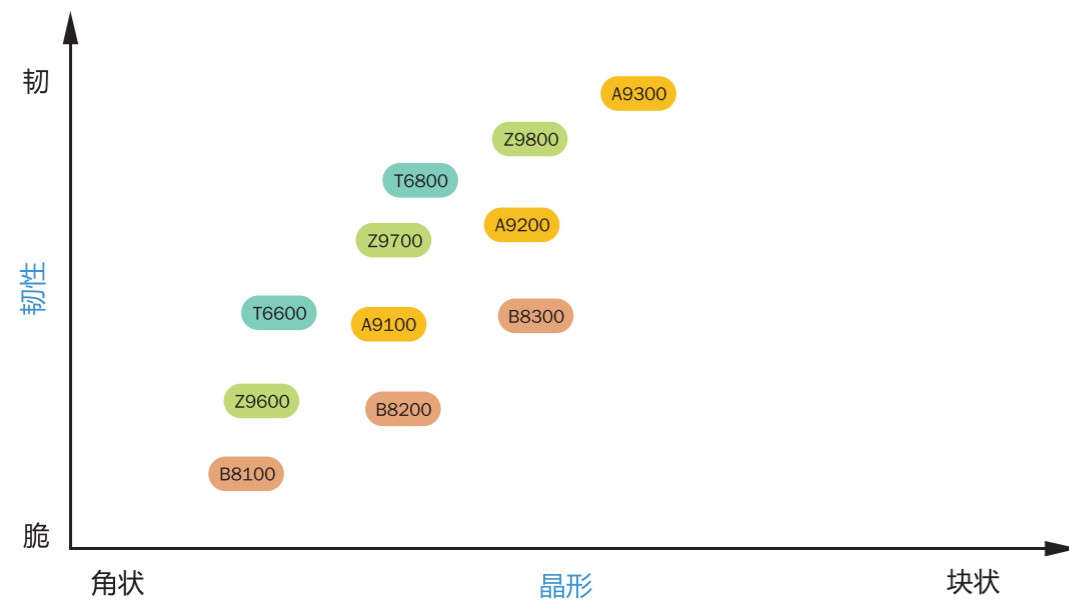


GBN-T6800

棕色晶体，形状为三角立体块状，有很高的锋利度，强度高，热稳定性好，适合条件苛刻的磨削环境，常用于各种凸轮零件的磨削。适合陶瓷结合剂、金属结合剂和电镀。

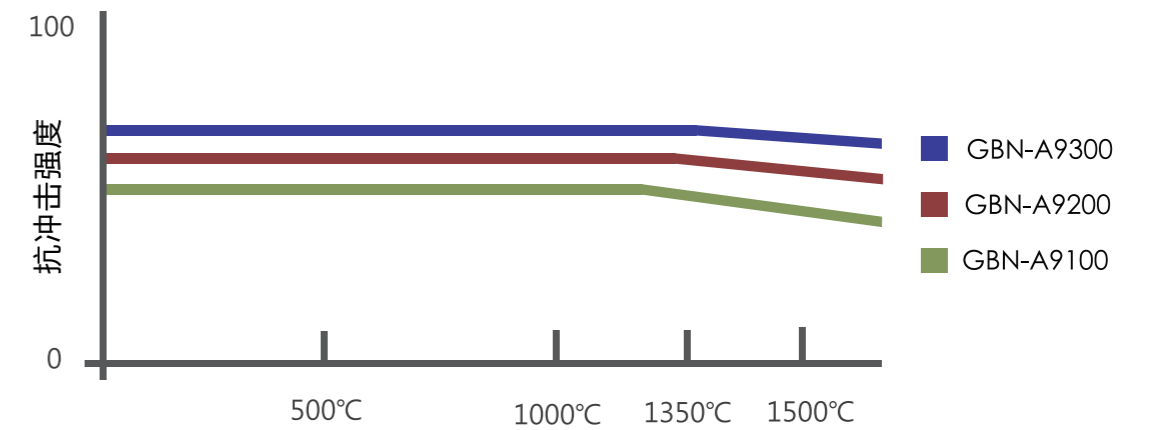
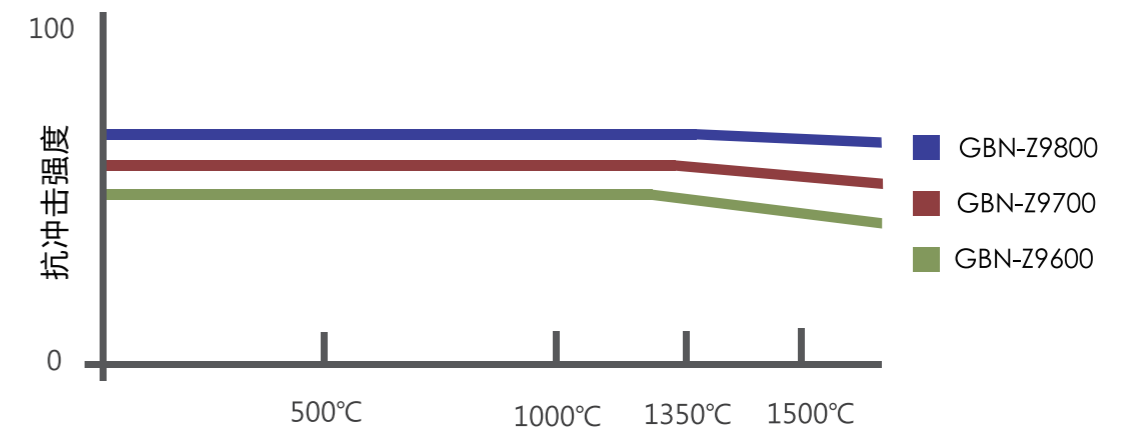


颗粒韧性与形状

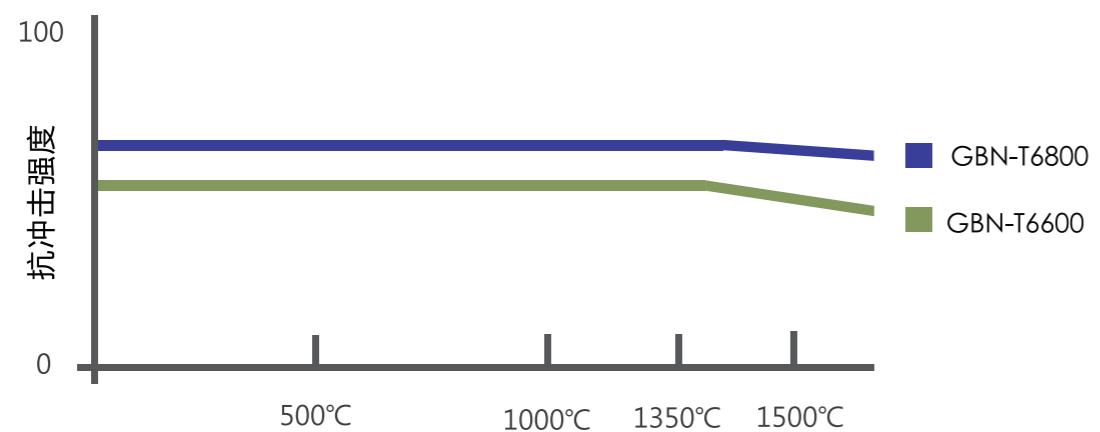
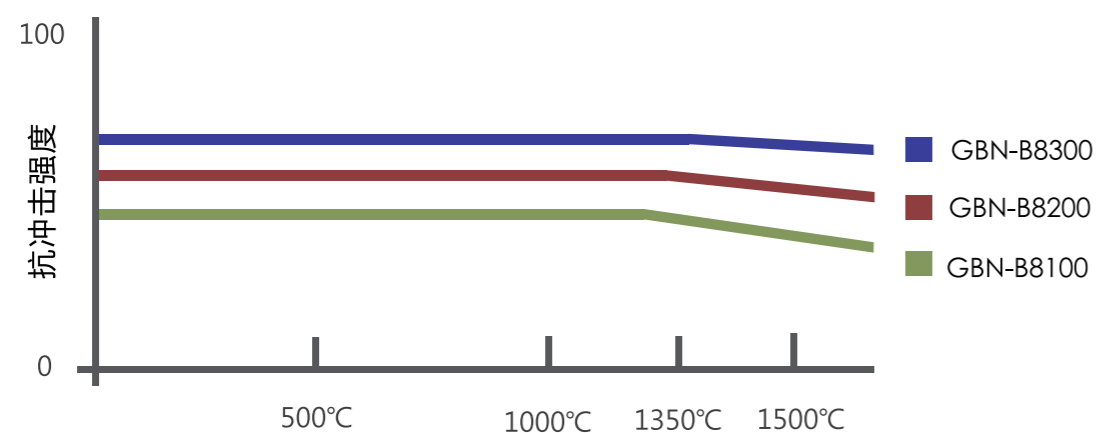


抗冲击强度与热稳定性

模拟立方氮化硼在使用环境中的强度变化，测试 GBN 系列中各品级立方氮化硼的抗冲击强度和热稳定性，以便客户根据使用场景选择合适的立方氮化硼，测试结果如下。



抗冲击强度与热稳定性

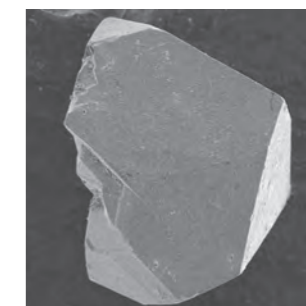


GBN 镀覆产品

GBN 磨料经镀覆不同镀层后，在不同的结合剂中表现出更加优良的性能。镀覆能有效的提高磨料与结合剂的把持力，提升产品的加工质量，减少工件表面烧伤，延长工具的使用寿命。

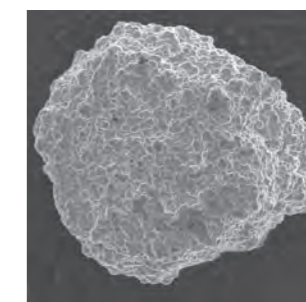
GBN-Ti

GBN-Ti 是镀钛产品，镀层能大大提高磨料与结合剂之间的把持力，延长工具的使用寿命，适用于金属结合剂。



GBN-NA

GBN-NA 是镍镀覆产品，镀层能很好的提高磨料与结合剂之间的把持力，能大大提高磨削效率，同时延长工具使用寿命。适合树脂结合剂。



可供品级和粒度

品级 \ 粒度	50/60 (D301)	60/70 (D251)	70/80 (D213)	80/100 (D181)	100/120 (D151)	120/140 (D126)	140/170 (D107)	170/200 (D91)	200/230 (D76)	230/270 (D64)	270/325 (D54)	325/400 (D46)
GBN-A9100	-	-	-	*	*	*	*	*	*	*	*	*
GBN-A9200	-	-	-	*	*	*	*	*	*	*	*	*
GBN-A9300	-	-	-	*	*	*	*	*	*	*	*	*
GBN-B8100	-	-	-	*	*	*	*	*	*	*	*	*
GBN-B8200	-	-	-	*	*	*	*	*	*	*	*	*
GBN-B8300	-	-	-	*	*	*	*	*	*	*	*	*
GBN-Z9600	*	*	*	*	*	*	*	*	*	*	*	*
GBN-Z9700	*	*	*	*	*	*	*	*	*	*	*	*
GBN-Z9800	*	*	*	*	*	*	*	*	*	*	*	*
GBN-T6600	*	*	*	*	*	*	*	*	*	*	*	*
GBN-T6800	*	*	*	*	*	*	*	*	*	*	*	*

备注：标注“-”或以粗粒度，以及特殊范围的粒度，可根据客户要求定制。

GBN 应用推荐

产品型号	金刚石工具	应用领域
GBN-A9100~GBN-A9300	金属结合剂砂轮, 钎焊, 电镀砂轮, 树脂砂轮等	密封件加工、机床工具、模具制造、汽车等
GBN-B8100~GBN-B8300	树脂结合剂和陶瓷结合剂砂轮等	密封件加工、模具制造、汽车、轴承行业等
GBN-Z9600~GBN-Z9800	陶瓷和金属结合剂砂轮, 电镀砂轮, 高速砂轮等	模具制造、汽车、制冷、轴承行业等
GBN-T6600~GBN-T6800	陶瓷、树脂、金属结合剂砂轮以及电镀工具等	机床工具、汽车零配件、航空领域等

可供镀覆及增重范围

镀层	描述	增重范围
Ti	Titanium	2.0% ~ 6.0%
NA	Nickel	56%、70%

备注：镀覆及增重范围可以根据客户要求定制。

